



Manual

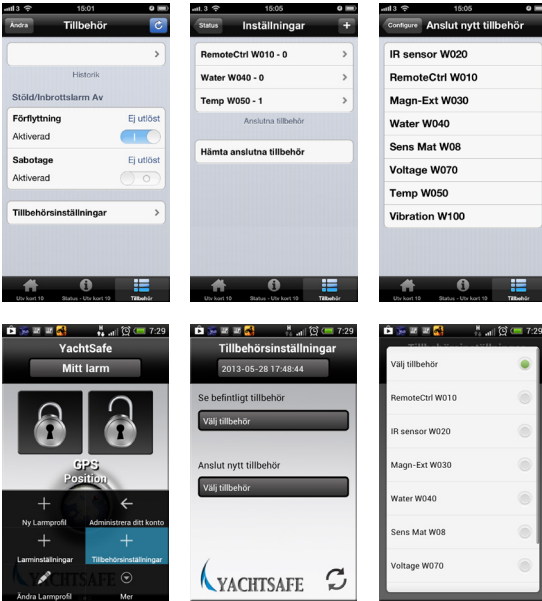
W020 IR sensor

1. Sätt i batterier

Öppna tillbehöret genom att skruva upp skruven med stjärnskruvmejsel. Sätt i batterierna. Lysdioden på det lilla kretskortet blinkar om batterierna är OK.

2. Anslut till larmet med hjälp av appen i din mobil

Se till att ha den senaste versionen av appen nerladdad. För att kunna ansluta ett tillbehör till larmet måste larmenheten vara inkopplad till en spänningskälla.



iPhone

1. Klicka på **Tillbehör** längst ner till höger på startsidan för att komma till tillbehörssidan. Välj sedan **Tillbehör** **inställningar**.
2. Klicka sedan på plustecknet längst upp till höger för att komma vidare.
3. Klicka på tillbehöret i listan du vill ansluta. Välj sedan **Anslut*** och följ instruktionerna.

Gå till statussidan för tillbehören när anslutningen är klar för att aktivera tillbehörets givare. Nu är installationen klar.

*Den lilla LED-lampan på tillbehöret börjar blinka snabbt om anslutningen till larmet är ok. Lyckas inte anslutningen lyser den istället en gång (ca 1-2 sekunder). För man inget svar i appen kan man då prova igen.

Android

- 1 Klicka på Androidtelefonens menyknapp för att få upp alternativrutan. Välj sedan **Tillbehör** **inställning**.
- 2 Klicka sedan på **Välj tillbehör** under **Anslut nytt tillbehör**.
- 3 Klicka på det tillbehöret i listan du vill ansluta. Välj sedan **Anslut*** och följ instruktionerna.

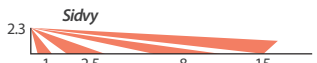
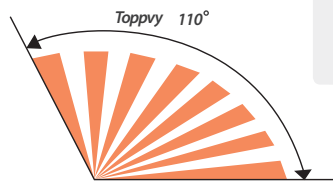
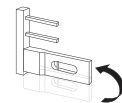
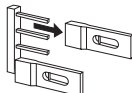
Gå till statussidan för tillbehören när anslutningen är klar för att aktivera tillbehörets givare. Nu är installationen klar.

3. Montering

IR-sensorn utlöser larm vid värme-strålning från en person i närheten. Se bild för detektorvinkel. IR-sensorn kan enkelt monteras med tejp eller kardborre. För att montera IR-sensorn med skruv från insidan behöver du öppna upp produkten. Lossa skruvarna på baksidan, öppna ytterhöljet och skruva loss kretskortet. Placera inte IR-sensorn på ställen där det finns risk för starkt solljus som kan utlösa larm. Signalen från givaren till larmet går igenom de flesta typer av väggar. Testa dock ändå signal innan montering. Efter anslutning till larmet kan man trycka på knappen på kretskortet snabbt. Blinkar den till så svarar larmet vilket innebär att räckvidden är OK. Larm skickas om batteriet på tillbehöret behöver bytas.

A. Ta av den översta bygeln för att stänga av lampan.

B. Flytta den nedersta bygeln ett steg upp och fäst över de båda pinnarna för att öka känsligheten av sensorn.



(Illustrationen ovan visar IR sensorns synfält. Alla mått är angivna i meter.)

Teknisk specifikation

- Mått: 111 x 66 x 45 mm
- Batterilivslängd: upp till 5 år
- Batterityp: 2 x AAA
- Batterikapacitet: 1000 mAh
- Räckvidd (fri sikt): ca 150m
- Temperaturområde: -30 till 70 °C

