

Manual

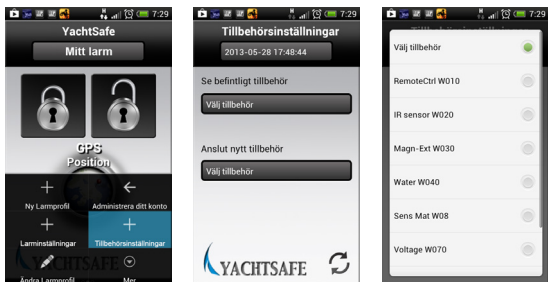
W030 Magnetic contact & ext. Input.

1. Sätt i batteriet

Öppna tillbehöret genom att skruva upp skruvarna med stjärnskruvmejsel. Sätt sedan i batteriet. Lysdioden på kretskortet blinkar om batteriet är OK.

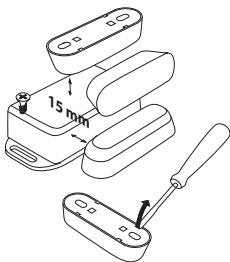
2. Anslut till larmet med hjälp av appen i din mobil

Se till att ha den senaste versionen av appen nerladdad. För att kunna ansluta ett tillbehör till larmet måste larmenheten vara inkopplad till en spänningskälla.



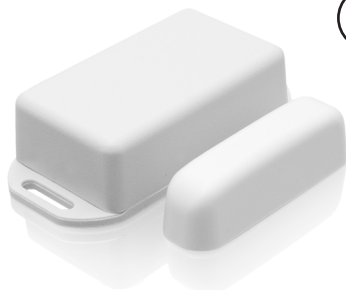
3. Montering

Avståndet mellan givaren och magnetdelen får inte överskrida 15 mm i monterat läge (se bild). Magnetdelen måste monteras mot den sidan av sensorn som är markerad som *Magnetic Area* (se etiketten under sensorn). Magnetgivaren utlöser larm när magnetdelen lämnar sensordelen. Givaren har skruvhål i fästet men magnetdelen måste däremot öppnas enligt bilden nedan för att kunna skruvas fast på valfritt ställe. Båda delarna kan också monteras med dubbelhäftande tejp, kardborre eller lim. Signalen från givaren till larmet går igenom de flesta typer av väggar. Testa ändå signal innan montering. Efter anslutning till larmet kan man trycka på knappen på kretskortet snabbt. Blinkar den till så svarar larmet vilket innebär att räckvidden är OK. Du får larm direkt i din app i mobilen om batteriet på tillbehöret behöver bytas.



4. Anslutning av extern valfri sensor

Vill man koppla in en extern sensor ansluts denna till skruvplinten som finns vid batteriet. Borra ett hål i lämplig storlek, (max 3mm i diameter), i sensordelen. Ta först ut kretskortet och använd den hålmarkering, som finns på ena gaveln, som visar var hålet ska vara. Skall sensorn sitta i en utomhusmiljö eller annat fuktigt ställe rekommenderas att man tätar runt kablaget i genomföringen med t ex silikon. Vid inkoppling av flera sensorer kopplas dessa i serier. Externa sensorer som ansluts måste vara av typen Normally Closed, NC eller Normally Open, NO. Välj i appen vilken typ du har valt att ansluta.



iPhone

1. Klicka på **Tillbehör** längst ner till höger på startsidan för att komma till tillbehörssidan. Välj sedan **Tillbehörsinställningar**.
2. Klicka sedan på plustecknet längst upp till höger för att komma vidare.
3. Klicka på tillbehöret i listan du vill ansluta. Välj sedan **Anslut*** och följ instruktionerna.

Gå till statussidan för tillbehören när anslutningen är klar för att aktivera tillbehörets givare. Nu är installationen klar.

*Den lilla LED-lampen på tillbehöret börjar blinka snabbt om anslutningen till larmet är ok. Lyckas inte anslutningen lyser den istället en gång (ca 1-2 sekunder) För man inget svar i appen kan man då prova igen.

Android

- 1 Klicka på Androidtelefonens menyknapp för att få upp alternativrutan. Välj sedan **Tillbehörsinställningar**.
- 2 Klicka sedan på **Välj tillbehör** under **Anslut nytt tillbehör**.
- 3 Klicka på det tillbehöret i listan du vill ansluta. Välj sedan **Anslut*** och följ instruktionerna.

Gå till statussidan för tillbehören när anslutningen är klar för att aktivera tillbehörets givare. Nu är installationen klar.

Teknisk specifikation

Mått:	60 x 35 x 20 mm
Batterilivslängd:	upp till 6 år
Batterityp:	CR2477
Batterikapacitet:	1000 mAh
Räckvidd (fri sikt):	ca 150 m
Temperaturområde:	-30 till 70 °C
Kapsling:	IP54

