

# Manual

## W100 Vibration sensor

### 1. Sätt i batteriet

Öppna tillbehöret genom att skruva upp skruvarna med stjärnskruvmejsel. Sätt sedan i batteriet. Lysdioden på kretskortet blinkar om batteriet är OK.

### 2. Anslut till larmet med hjälp av appen i din mobil

Se till att ha den senaste versionen av appen nerladdad. För att kunna ansluta ett tillbehör till larmet måste larmenheten vara inkopplad till en spänningskälla.



### iPhone

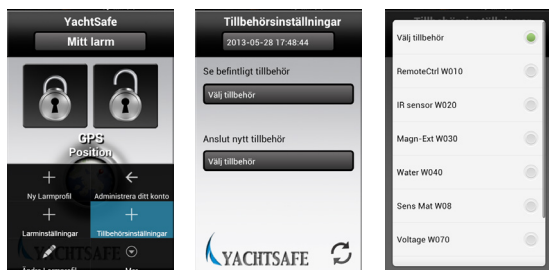
1. Klicka på **Tillbehör** längst ner till höger på startsidan för att komma till tillbehörssidan. Välj sedan **Tillbehörsinställningar**.

2. Klicka sedan på plustecknet längst upp till höger för att komma vidare.

3. Klicka på tillbehöret i listan du vill ansluta. Välj sedan **Anslut\*** och följ instruktionerna.

gå till statussidan för tillbehören när anslutningen är klar för att aktivera tillbehörets givare. Nu är installationen klar.

\*Den lilla LED-lampan på tillbehöret börjar blinka snabbt om anslutningen till larmet är ok. Lyckas inte anslutningen lysa den istället en gång (ca 1-2 sekunder) får man inget svar i appen kan man då prova igen.



### Android

1. Klicka på Androidtelefonens menyknapp för att få upp alternativrutan. Välj sedan **Tillbehörsinställningar**.

2. Klicka sedan på **Välj tillbehör** under **Anslut nytt tillbehör**.

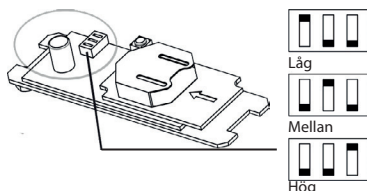
3. Klicka på det tillbehöret i listan du vill ansluta. Välj sedan **Anslut\*** och följ instruktionerna.

gå till statussidan för tillbehören när anslutningen är klar för att aktivera tillbehörets givare. Nu är installationen klar.

### 3. Montering

Vibrationer, rörelse och skakningar gör att vibrationssensorn utlöser larm. Notera att efter påslaget larm behöver sensorn ligga still upp till 10 sekunder innan den utlöser larm. Vibrationssensorn kan monteras på metalltytor med hjälp av magnetfötterna (tillbehör). Det finns också möjlighet att spänna fast den med buntband runt kablar eller liknande. Vibrationssensorn klarar tuffa utomhusmiljöer. Signalen från givaren till larmet går igenom de flesta typer av väggar. Testa dock ändå signal innan montering. Efter anslutning till larmet kan man trycka på knappen på kretskortet snabbt. Blinkar den till så svarar larmet vilket innebär att räckvidden är OK. Du får larm direkt i din app i mobilen om batteriet på tillbehöret behöver bytas.

För att ställa in känsligheten av produkten behöver du öppna upp den. På kretskortet finns en switch med tre lägen (låg, mellan, hög) beroende på vilken känslighet som passar dina behov.



### Teknisk specifikation

Mått: L = 140 mm D = 44 mm

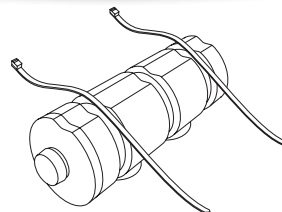
Batterilivslängd: upp till 2 år

Batterikapacitet: 1000 mAh

Räckvidd (fri sikt): ca 150 m

Temperaturområde: -30 till 70 °C

Kapsling: IP67



# Manual

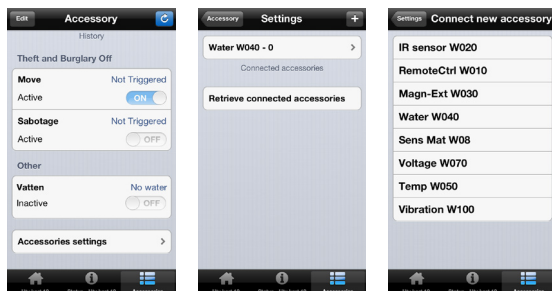
## W100 Vibration sensor

### 1. Mount the battery

Release the screws with a cross-headed screwdriver to be able to open up the product and mount the battery. The LED lamp is flashing if the battery is OK.

### 2. Connect with the alarm by using the Smartphone app

Make sure that you have downloaded the latest version of the app. The alarm unit needs to be connected to a voltage source while pairing.

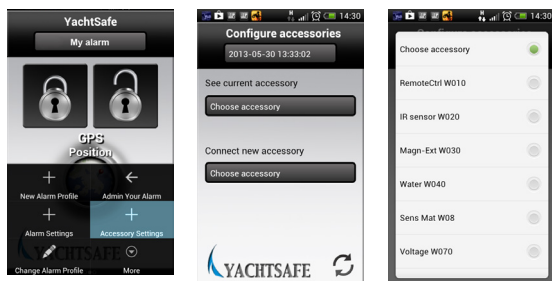


### iPhone

1. Click on **Accessories** at the bottom right of the start page. Choose then **Accessories settings**.
2. Click on the plus button at the top right of the page.
3. Click on the accessory you want to connect. Later choose **Connect\*** and follow the instructions.

Go to the status page for the accessories to activate the sensors of the accessories. The installation is now done.

\*The little LED-light on the accessory starts flashing fast if the connection to the alarm is ok. If the attempt to connect fails the light is lighting up for 1-2 seconds. If you don't receive any feedback please try again.



### Android

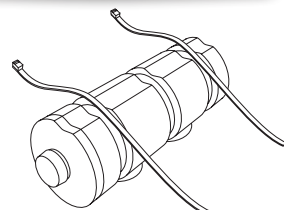
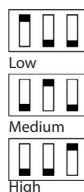
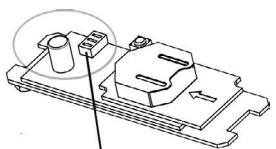
1. Click on the menu button at the bottom of the Android phone to see the box of alternatives. Choose later **Accessory Setting**.
2. Click on **Choose accessory** under **Connect new accessory**.
3. Click on the accessory you want to connect. Later choose **Connect\*** and follow the instructions.

Go to the status page for the accessories to activate the sensors of the accessories. The installation is now done.

### 3. Mounting

Vibrations and chocks make the vibration sensor send an alarm. Note that after the alarm is activated the sensor must be still for 10 seconds before it sends an alarm. The vibration sensor can be mounted on metal materials with help of the magnetic feet (Accessory). It's also possible to mount it with the help of cable ties around cables and other objects. The vibration sensor is waterproof and made for outdoor environment. The signal from the sensor part to the alarm unit will pass through walls and a big variety of materials. However, check the signal before mounting. After the accessory has been connected to the alarm you are able to push the button on the circuit card fast. If the LED light on the circuit board is flashing this means that the distance range is enough. You will receive alarm directly in your phone if the battery in the accessory has to be changed.

To change the level of sensitivity the sensor needs to be opened up. There is a switch on the circuit card with three different positions (Low, medium, high) that you can choose from.



### Technical specification

Measurements: L = 140 mm D = 44 mm  
Battery lifetime: up to 2 years  
Battery capacity: 1000 mAh  
Distance range (free sight): approx 150 m  
Temperature range: -30 to 70 °C  
Sealing: IP67

